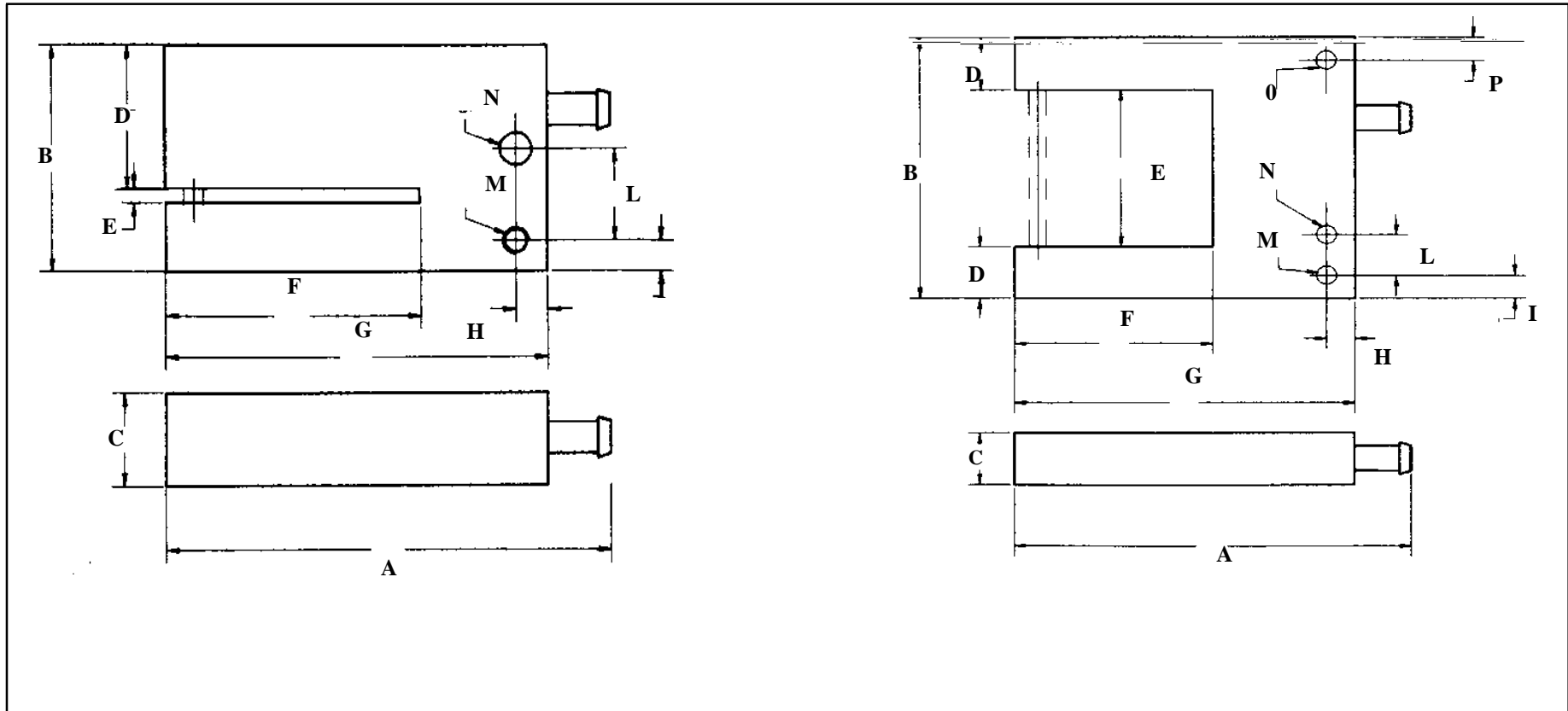


SENSORI OTTICI A FORCELLA

| | | | | | |
|---|--|--|--|--|--|
| <ul style="list-style-type: none"> - Amplificati in C.C. <i>DC amplified</i> - Led di segnalazione <i>Led indicator</i> - Protezione al corto circuito <i>Short circuit protection</i> - Protezione all'inversione di polarità ed ai picchi induttivi <i>Polarity reversed and voltage peaks protection</i> | | | | | |
| Versione / <i>Version</i> PNP / NPN NO PNP / NPN NC PNP NO PNP NC NPN NO NPN NC | V 02 XA-V8 V 02 XC-V8 | V 05 PA-V1 V 05 PC-V1 V 05 NA-V1 V 05 NC-V1 | V 20 PA-V1 V 20 PC-V1 V 20 NA-V1 V 20 NC-V1 | V 30 PA-V1 V 30 PC-V1 V 30 NA-V1 V 30 NC-V1 | V 50 PA-V1 V 50 PC-V1 V 50 NA-V1 V 50 NC-V1 |
| Forcella mm <i>Fork</i> <i>mm</i> | 2 | 5 | 20 | 30 | 50 |
| Alimentazione <i>Power supply</i> | 10 - 30Vdc | | | | |
| Ondulazione residua <i>Ripple</i> | 10 % | | | | |
| Assorbimento <i>Current consumption</i> | < 50 mA | | | | |
| Caduta di tensione <i>Voltage drop</i> | < 1,8 V | | | | |
| Carico massimo <i>Maximum current</i> | 200 mA | | | | |
| Frequenza massima di lavoro <i>Max working frequency</i> | 10 KHz | | | | |
| Classe di protezione <i>Protection class</i> | IP 65 | | | | |
| Temperatura di funzionamento <i>Working temperature</i> | -25 - +70°C | | | | |
| Custodia <i>Housing</i> | Metallo <i>Metal</i> | | | | |
| Connessione <i>Connection</i> | Connettore M8 <i>M8 connetcor</i> | | | | |

OPTICAL FORK SENSORS

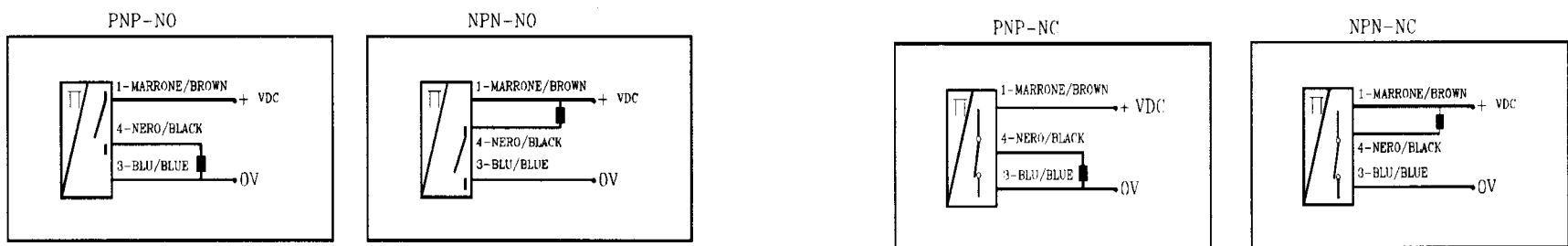
DIMENSIONI / DIMENSIONS



DIMENSIONI / DIMENSIONS mm

| TIPO / TYPE | A | B | C | D | E | F | G | H | I | L | M | N | O | P |
|-------------|----|----|----|----|----|----|----|-----|-----|----|-----|-----|-----|-----|
| V 02 | 69 | 35 | 14 | 22 | 2 | 40 | 60 | 5 | 4,5 | 14 | M4 | 5 | - | - |
| V 05 | 54 | 25 | 13 | 10 | 5 | 17 | 45 | 4,5 | 4,5 | 8 | 3,5 | 3 | - | - |
| V 20 | 59 | 40 | 15 | 10 | 20 | 25 | 50 | 4,5 | 4,5 | 8 | 3,5 | 3,5 | - | - |
| V 30 | 69 | 50 | 15 | 10 | 30 | 35 | 60 | 4,5 | 4,5 | 8 | 3,5 | 3,5 | 3,5 | 4,5 |
| V 50 | 89 | 70 | 15 | 10 | 50 | 55 | 80 | 4,5 | 4,5 | 8 | 3,5 | 3,5 | 3,5 | 4,5 |

COLLEGAMENTI / CONNECTIONS



VISTA FRONTALE DEL CONNETTORE / CONNECTOR FRONT VIEW

