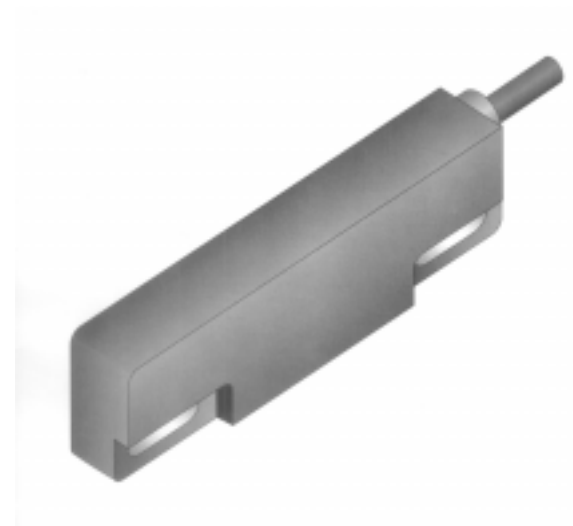


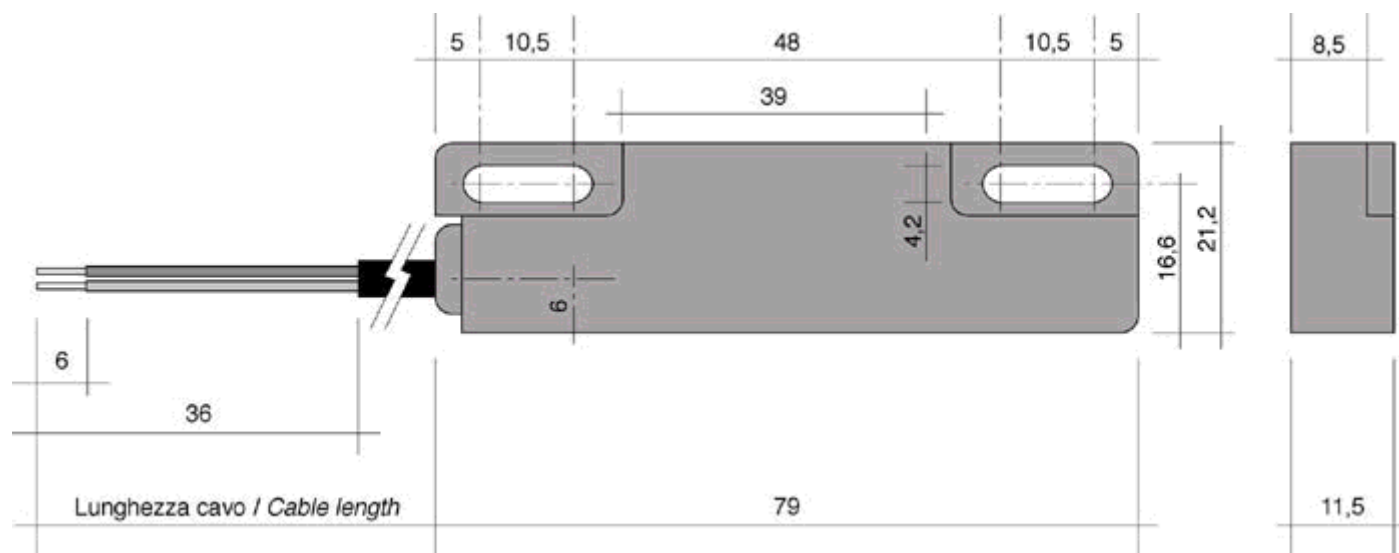
EPE580 SERIE / SERIES

Sensore magnetico rettangolare M 79 x 21
Rectangular Magnetic sensor M 79 x 21

Corpo sensore in makrolon colore nero
 Makrolon body sensor black colour



CONTATTO / CONTACT					CAVO / CABLE			
Collegamento Connection	Contacto Contact	Tensione Voltage V	Potenza Power W	Corrente Current A=W/V	Cavo Cable	Diametro Diameter	Conduttori Conductors mm ²	Caratteristiche Features
NO	1L	250	100	3	DA	5	0,5	bipolare nero / black bipolar
NC	1N	250	60	3	DA	5	0,5	bipolare nero / black bipolar
SCAMBIO / EXC.	1S	250	80	3	TE	5	0,5	tripolare nero / black tripolar



Collegamenti / Connection

NO	marr. / brown	
	blu / blue	
NC	marr. / brown	
	blu / blue	
SCAMBIO EXC.	giallo/yellow	
	blu / blue	
	marr. / brown	

Caratteristiche tecniche Technical features	
Vite meccanica Mechanical screw	100.000.000
Frequenza di manovra Operation frequency	250 imp. / sec.
Ripetibilità Accuracy	0.1 mm
Resistenza agli urti Impact resistance	50 gr.
Resistenza alle vibrazioni Vibration resistance	35 gr.
Temperatura di esercizio Working temperature	-20 + 60

Caratteristiche speciali Special features

0 = Standard (come disegno) Standard (like draw)	
F = Faston femmina 6.3 con coprifaston Receptacle faston 6.3 with insulated support	
H = Faston maschio 6.3 x 0.8 Tabs faston 6.3 x 0.8	
P =Puntali Connectors	
S = Sigillato / Sealed	
T = Temperatura di esercizio -30 +120 Working temperature -30 +120	

Come ordinare / How to order

EPE580 1L DA 0 142

