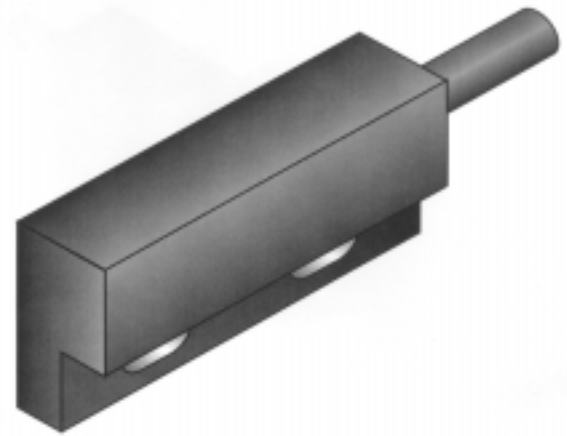


EPE540 SERIE / SERIES

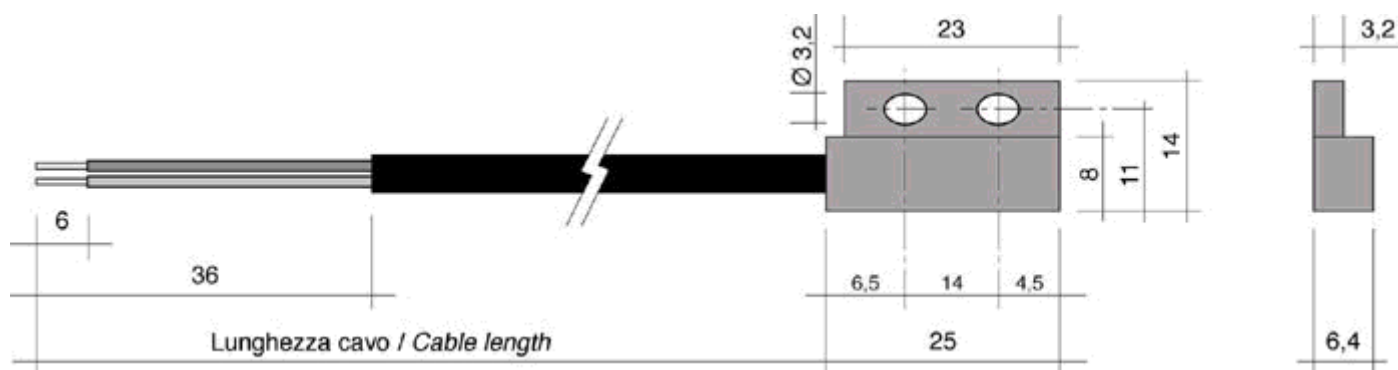
Sensore magnetico rettangolare M 25 x 14
Rectangular magnetic sensor M 25 x 14

Corpo sensore in nylon vetro autoestinguente colore nero
Uninflammable nylon glass body sensor black colour



Reg.-Nr.6053

CONTATTO / CONTACT					CAVO / CABLE			
Collegamento <i>Connection</i>	Contatto <i>Contact</i>	Tensione <i>Voltage</i> V	Potenza <i>Power</i> W	Corrente <i>Current</i> A=W/V	Cavo <i>Cable</i>	Diametro <i>Diameter</i>	Conduttori <i>Conductors</i> mm ²	Caratteristiche <i>Features</i>
NO	1G	250	10	0,5	DA	5	0,5	bipolare nero / <i>black bipolar</i>
NC	1M	175	10	0,5	DA	5	0,5	bipolare nero / <i>black bipolar</i>
SCAMBIO / <i>EXC.</i>	1S	175	10	0,5	TE	5	0,5	tripolare nero / <i>black tripolar</i>



Collegamenti / Connection

NO	
NC	
SCAMBIO EXC.	

Caratteristiche tecniche <i>Technical features</i>	
Vite meccanica <i>Mechanical screw</i>	100.000.000
Frequenza di manovra <i>Operation frequency</i>	250 imp. / sec.
Ripetibilità <i>Accuracy</i>	0.1 mm
Resistenza agli urti <i>Impact resistance</i>	50 gr.
Resistenza alle vibrazioni <i>Vibration resistance</i>	35 gr.
Temperatura di esercizio <i>Working temperature</i>	-20 + 60

Caratteristiche speciali *Special features*

O = Standard (come disegno) <i>Standard (like draw)</i>	
F = Faston femmina 6.3 con coprifaston <i>Receptable faston 6.3 with insulated support</i>	
H = Faston maschio 6.3 x 0.8 <i>Tabs faston 6.3 x 0.8</i>	
P =Puntali <i>Connectors</i>	
T = Temperatura di esercizio -30 +120 <i>Working temperature -30 +120</i>	

Come ordinare / How to order

EPE540 1G DA 0 147

