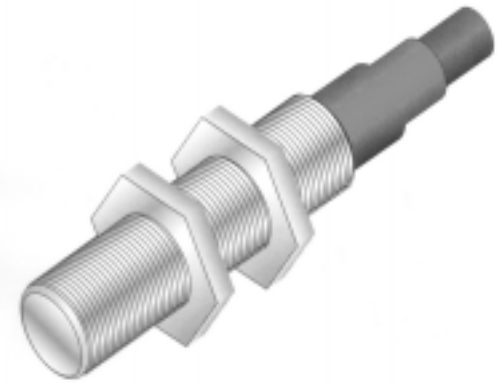



# EPD102 SERIE / SERIES

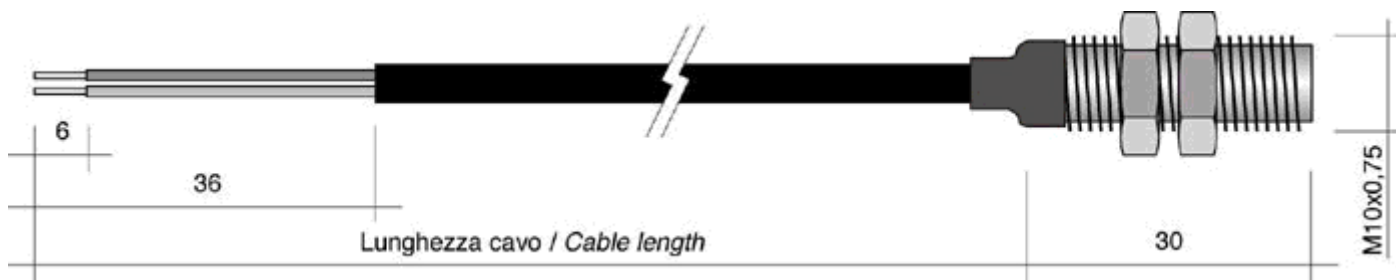
**Sensore magnetico filettato M 10 X 0,75**  
**Threaded magnetic sensor M 10 x 0,75**

Corpo sensore in ottone nero  
 Nickel-brass body sensor



CONTATTO / CONTACT					CAVO / CABLE			
Collegamento Connection	Contacto Contact	Tensione Voltage V	Potenza Power W	Corrente Current A=W/V	Cavo Cable	Diametro Diameter	Conduttori Conductors mm <sup>2</sup>	Caratteristiche Features
NO	1A	200	10	0,5	DA	5	0,5	bipolare nero / black bipolar
NO	1B	250	50	1	DA	5	0,5	bipolare nero / black bipolar
NC	1M	175	10	0,5	DA	5	0,5	bipolare nero / black bipolar
SCAMBIO / EXC.	1S	175	10	0,5	TE	5	0,5	tripolare nero / black tripolar
s NO+NO	2P	200	10	0,5	BF	5	0,5	bipolare grigio/ grey bipolar
s NC+NC	2T	175	10	0,5	BF	5	0,5	bipolare grigio/ grey bipolar

OMOLOGATO / HOMOLOGATE  Reg.-Nr.6053					CAVO / CABLE			
Collegamento Connection	Contacto Contact	Tensione Voltage V	Potenza Power W	Corrente Current A=W/V	Cavo Cable	Diametro Diameter	Conduttori Conductors mm <sup>2</sup>	Caratteristiche Features
NO	1V	250	10	0,04	DA	5	0,5	bipolare nero / black bipolar



## Collegamenti / Connection

<b>NO</b>	marr./ brown blu / blue	
<b>NC</b>	marr./ brown blu / blue	
<b>SCAMBIO EXC.</b>	giallo/yellow blu / blue marr./ brown	
<b>s NO+NO</b>	marr./ brown blu / blue	
<b>s NC+NC</b>	marr./ brown blu / blue	

Caratteristiche tecniche Technical features	
Vite meccanica Mechanical screw	100.000.000
Frequenza di manovra Operation frequency	250 imp. / sec.
Ripetibilità Accuracy	0.1 mm
Resistenza agli urti Impact resistance	50 gr.
Resistenza alle vibrazioni Vibration resistance	35 gr.
Temperatura di esercizio Working temperature	-20 + 60

## Caratteristiche speciali Special features

<b>0</b> = Standard (come disegno) Standard (like draw)	
<b>F</b> = Faston femmina 6.3 con coprifaston Receptacle faston 6.3 with insulated support	
<b>H</b> = Faston maschio 6.3 x 0.8 Tabs faston 6.3 x 0.8	
<b>P</b> =Puntali Connectors	
<b>T</b> = Temperatura di esercizio -30 +120 Working temperature -30 +120	

## Come ordinare / How to order

**EPD102 1A DA 0 147**

