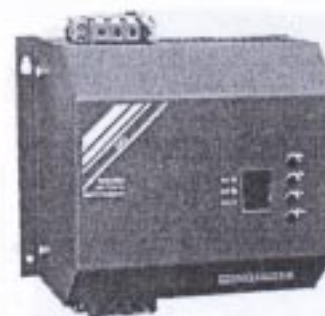


**SOFT - STARTER  
DAS - T 7.5 ... 55**

**Caratteristiche :**

- soft - starter con controllo delle tre fasi
- montaggio semplice
- corrispondente alle norme di legge vigenti
- morsetto di distribuzione adatto per connessioni multiple
- relè di bypass integrato
- non necessita del collegamento del neutro
- riduzione del picco massimo di corrente
- controllo della temperatura del dissipatore
- controllo della temperatura del motore attraverso il termistore del motore
- contatto libero in entrata ed uscita
- tensione speciale fino 690V
- grado di protezione IP 20



CE

**Applicazioni tipiche :**

- pompe
- ventilatori
- nastri trasportatori
- lavatrici industriali
- compressori
- gru , carrelli per veicoli

**Funzioni :**

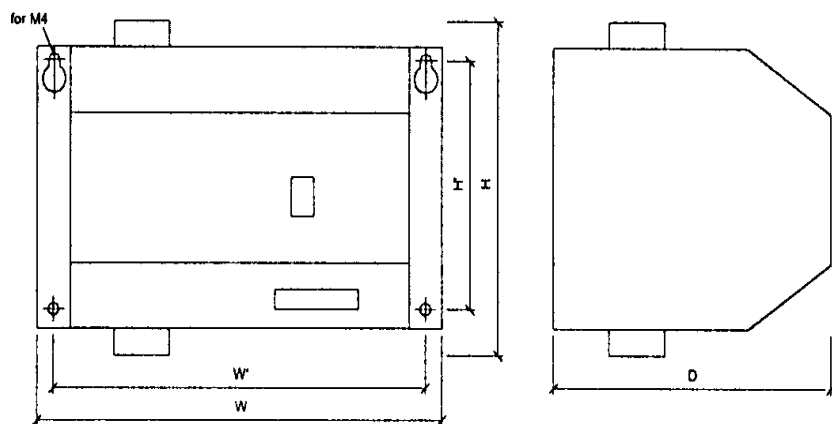
- soft - starter , soft - stop
- accelerazione / decelerazione comandate da contatto
- 4 parametri separati regolabili, coppia di spunto, tempo di accelerazione e decelerazione ,coppia per soft - stop
- contatto libero in ingresso per accelerazione e decelerazione  
- tensione di controllo 10 ... 42 VDC
- contatto libero in uscita per lo "status" operativo\*  
- carico max. 250V / 8A
- contatto di segnalazione di errore
- ingresso per il termistore del motore

\* chiuso quando i semiconduttori sono cavallottati o chiusi quando inizia l'accelerazione fino a decelerazione conclusa.

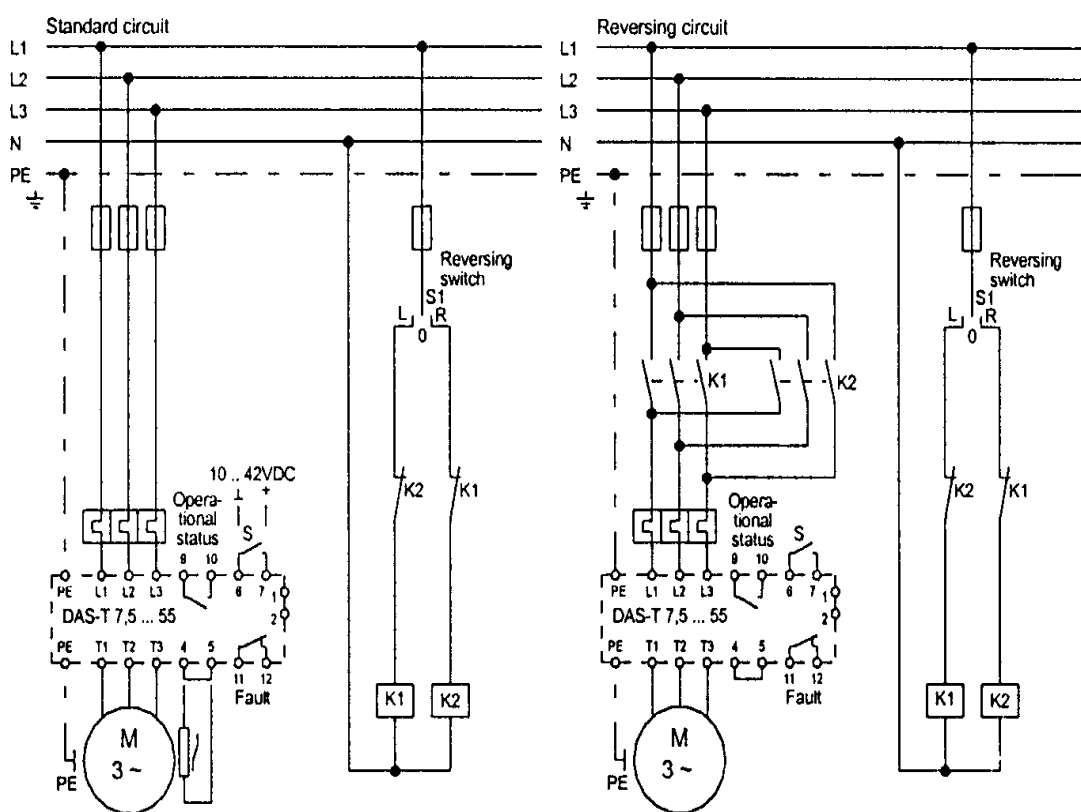
Dati tecnici		DAS - T						
		7.5	11	15	22	30	37	55
Tensione linea e motore		400 V $\pm$ 15% 50/60 Hz						
Corrente nominale		16A	25A	32A	48A	63A	75A	105A
Potenza del motore		7.5 KW	11 KW	15 KW	22 KW	30 KW	37 KW	55 KW
Coppia di spunto		0 ... 80%						
Tempo di accelerazione		0.5 ... 25s						
Coppia di soft stop		20 ... 80%						
Tempo di decelerazione		0 ... 15s						
Tempo di reset		200 ms						
Max freq. di operazioni		100/h	100/h	80/h	60/h	60/h	40/h	20/h
Sezione max. dei cavi di connessione	Morsetti di controllo	1.5 mm <sup>2</sup>						
	Morsetti di potenza	16 mm <sup>2</sup>				35 mm <sup>2</sup>		
Fusibile esterno extrarapido		80A	100A	125A	160A	200A	250A	450A
Temperatura ambiente/ magazzino		0° C ...45°C / -25 ° C ... 75°C						
Peso		3.8 Kg.	3.8 Kg.	4 Kg.	4 Kg.	7,8 Kg.	8 Kg	8,2 Kg.

# ELETRONICA DUE

## Connessioni



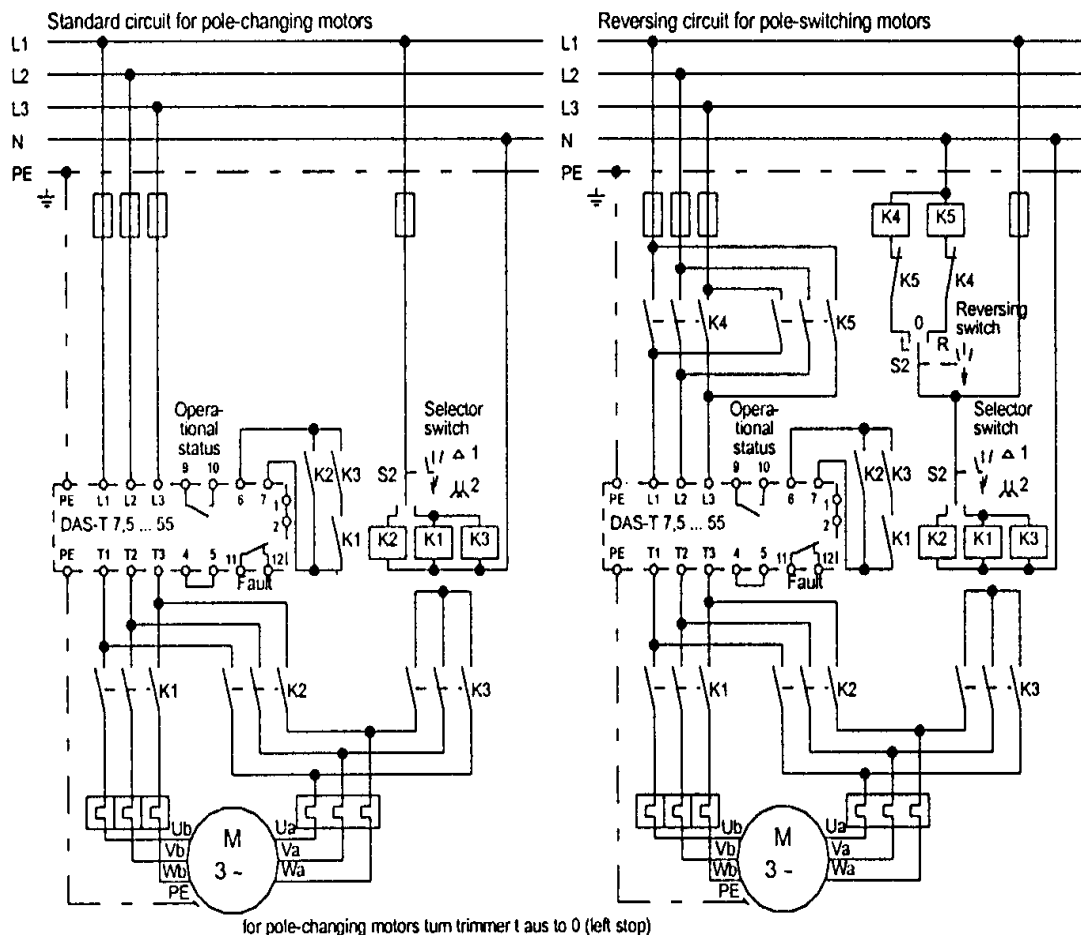
	W [mm]	W' [mm]	H [mm]	H' [mm]	D [mm]
DAS-T 7.5	235	218	245	170	140
DAS-T 11	235	218	245	170	140
DAS-T 15	235	218	245	170	140
DAS-T 22	235	218	245	170	140
DAS-T 30	335	318	245	170	170
DAS-T 37	335	318	245 <td 170	170	
DAS-T 55	335	318	245	170	170



S - closed = acceleration; S - open = deceleration

**COMPATIBILITA' ELETTROMAGNETICA**  
 I bassi valori delle interferenze emesse, (entro i limiti delle leggi attualmente in vigore), non escludono la possibilità che dispositivi elettronici (particolarmente sensibili) posti entro un raggio di 10 m dal soft start, possano essere disturbati. Se ciò dovesse accadere si può porre rimedio nel seguente modo:

- installare a monte dell'apparecchiatura un filtro appropriato
- inserire sull'alimentazione 3 (2) induttanze (3Mh)
- applicare in parallelo 3 (2) condensatori da 0,15uF sui terminali di ingresso del soft start.



for pole-changing motors turn trimmer t aus to 0 (left stop)