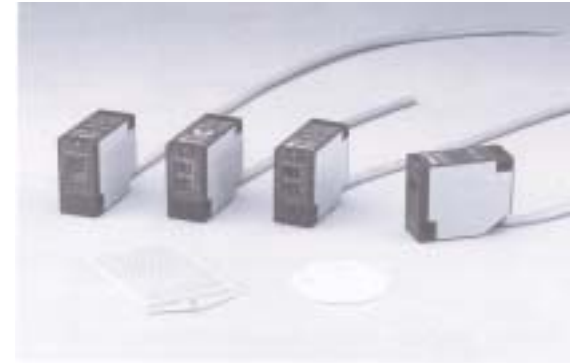


**Serie / Series A3 Fotocellule multifunzione rettangolari / Free power photo sensor**

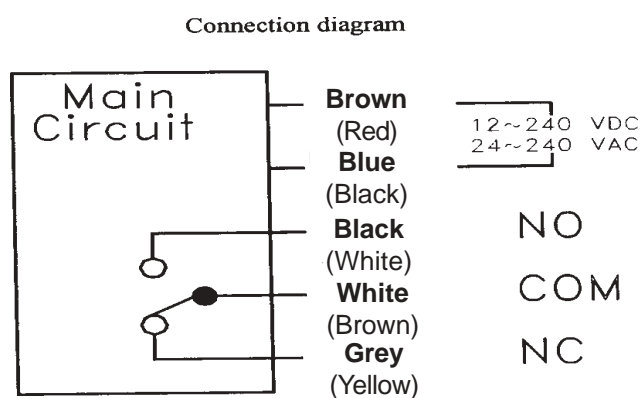
- \* Alimentazione universale / *Extensive operating voltage* DC 12-240V o AC 24 - 240V
- \* Uscita relè con portata / *High capacity relay output* 3A/250VAC
- \* Struttura compatta IP-66 / *High compact structure* IP 66
- \* Protezione contro le sovratensioni / *Multi surge killer circuit effectively protects from surge damage*
- \* Tipo B (normalmente chiuso) a richiesta nei modelli standard :  
*B type (normal close type) on request in standard models :*  
 A3R-30XB , A3R-1MXB ,  
 A3R-2MXB, A3G-2MRB ,  
 A3G-4MXB, A3T-10MXB ,  
 A3T-20MXB



■ **Caratteristiche / Specification**

| <b>Caratteristiche<br/>Specification</b>                                    | <b>Dati tecnici<br/>Data</b>  |
|---|---|
| Tensione di alimentazione<br><i>Operating voltage</i>                       | 12-240 VDC ; 24-240 VAC , 50/60Hz   |
| Assorbimento<br><i>Current consumption</i>                                  | 2VA max.  |
| Tipo di uscita<br><i>Output method</i>                                      | Relè / <i>Relays</i>  |
| Corrente di uscita<br><i>Contact current</i>                                | 3A/250 VAC  |
| Tempo di risposta<br><i>Response time</i>                                   | 15 ms   |
| Interferenze luce esterna<br><i>Illumination</i>                            | Lampada / <i>Lamplight</i> <10,000 lux;<br>Luce solare / <i>Sunlight</i> <30,000 lux          |
| Collegamento<br><i>Connection method</i>                                    | 5 cores / diam. 6.0 X 2m  |
| Immunità ai disturbi<br><i>Noise resistance</i>                             | 1500Vp - p / 1us  |
| Isolamento<br><i>Surge resistance</i>                                       | 2KV / 1us   |
| Resistenza alle vibrazioni<br><i>Vibration resistance</i>                   | 10-55 HZ / 1.5mm, 2 ore in direzione X.Y.Z.<br>10-55 Hz / 1.5mm , 2 hours in X.Y.Z. direction |
| Custodia<br><i>Housing material</i>   | ABS , Lenti : PC<br>ABS , Lens : PC   |
| Range di temperatura e umidità<br><i>Operating temperature and humidity</i> | -20°C - +60°C ; 35% - 85%RH   |

Connessioni  
*Connection diagram*



## Serie / Series A3 Fotocellule multifunzione rettangolari / Free power photo sensor

## ■ Tipo a tasteggio

| Tipo / Type  | Tipo standard / Standard type               |                |                | Tipo stagno / Water proof type |                 |                 |
|--|---|----------------|----------------|--------------------------------|-----------------|-----------------|
| <b>Modello / Model</b>                                       | <b>A3R-30X</b>                              | <b>A3R-1MX</b> | <b>A3R-2MX</b> | <b>A3R-30XP</b>                | <b>A3R-1MXP</b> | <b>A3R-2MXP</b> |
| Distanza di rilevamento<br><i>Sensing distance</i>           | 30 cm                                       | 100 cm         | 200 cm         | 30 cm                          | 100 cm          | 200 cm          |
| Classe di protezione<br><i>Protection class</i>              | IP 65                                       |                |                | IP 67                          |                 |                 |
| Tensione di alimentazione<br><i>Operating voltage</i>        | 12-240VDC; 24-240VAC ; 50/60Hz              |                |                |                                |                 |                 |
| Tipo di uscita<br><i>Output method</i>                       | Relè / Relay                                |                |                |                                |                 |                 |
| Stato di uscita<br><i>Output status</i>                      | Aperto <con oggetto NC><br>NO <Received ON> |                |                |                                |                 |                 |
| Regolazione della sensibilità<br><i>Sensitivity adjuster</i> | 270° Trimmer                                |                |                |                                |                 |                 |
| Emettitore<br><i>Emitter</i>                                 | Led infrarosso / Infrared led               |                |                |                                |                 |                 |
| Minimo oggetto rilevabile<br><i>Min. sensible object</i>     | 5.0φ  |                |                |                                |                 |                 |
| Peso<br><i>Weight</i>  | 145 gr.                                     |                |                | 155 gr.                        |                 |                 |

## ■ Tipo con catarifrangente

| Tipo / Type  | Tipo standard / Standard type               |                                  |                                | Tipo stagno / Water proof type |                                  |
|--|---|----------------------------------|--------------------------------|--------------------------------|----------------------------------|
| <b>Modello / Model</b>                                       | <b>A3G-2MR</b>                              | <b>A3G-2MRS</b>                  | <b>A3G-4MX</b>                 | <b>A3G-2MRP</b>                | <b>A3R-4MXP</b>                  |
| Distanza di rilevamento<br><i>Sensing distance</i>           | 3 m   | 2 m                              | 4 m                            | 3 m                            | 4.5 m                            |
| Classe di protezione<br><i>Protection class</i>              | IP 65                                       |                                  |                                | IP 67                          |                                  |
| Tensione di alimentazione<br><i>Operating voltage</i>        | 12-240VDC; 24-240VAC ; 50/60Hz              |                                  |                                |                                |                                  |
| Tipo di uscita<br><i>Output method</i>                       | Relè / Relay                                |                                  |                                |                                |                                  |
| Stato di uscita<br><i>Output status</i>                      | Aperto <con oggetto NC><br>NO <Received ON> |                                  |                                |                                |                                  |
| Regolazione della sensibilità<br><i>Sensitivity adjuster</i> | Trimmer                                     | Senza trimmer<br>Without trimmer |                                | Trimmer                        | Senza trimmer<br>Without trimmer |
| Emettitore<br><i>Emitter</i>                                 | Led rosso<br>Red led                        | Led rosso<br>Red Led             | Led infrarosso<br>Infrared led | Led rosso<br>Red Led           | Led infrarosso<br>Infrared led   |
| Minimo oggetto rilevabile<br><i>Min. sensible object</i>     | 5.0φ  |                                  |                                |                                |                                  |
| Peso<br><i>Weight</i>  | 145 gr.                                     |                                  |                                | 155 gr.                        |                                  |

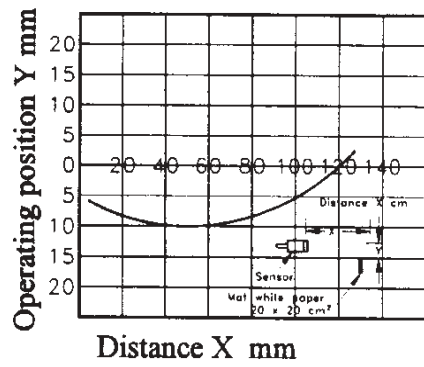
## ■ Tipo a barriera

| Tipo / Type  | Tipo standard / Standard type               |                      |                                | Tipo stagno / Water proof type |                  |                                |
|--|---|----------------------|--------------------------------|--------------------------------|------------------|--------------------------------|
| <b>Modello / Model</b>                                       | <b>A3T-3MX</b>                              | <b>A3T-10MX</b>      | <b>A3T-20MX</b>                | <b>A3T-3MXP</b>                | <b>A3T-10MXP</b> | <b>A3T-20MXP</b>               |
| Distanza di rilevamento<br><i>Sensing distance</i>           | 3 m   | 10 m                 | 20 m                           | 3 m                            | 10 m             | 20 m                           |
| Classe di protezione<br><i>Protection class</i>              | IP 65                                       |                      |                                | IP 67                          |                  |                                |
| Tensione di alimentazione<br><i>Operating voltage</i>        | 12-240VDC; 24-240VAC ; 50/60Hz              |                      |                                |                                |                  |                                |
| Tipo di uscita<br><i>Output method</i>                       | Relè / Relay                                |                      |                                |                                |                  |                                |
| Stato di uscita<br><i>Output status</i>                      | Aperto <con oggetto NC><br>NO <Received ON> |                      |                                |                                |                  |                                |
| Regolazione della sensibilità<br><i>Sensitivity adjuster</i> | Senza trimmer                               |                      |                                |                                |                  |                                |
| Emettitore<br><i>Emitter</i>                                 | Led rosso<br>Red led                        | Led rosso<br>Red Led | Led infrarosso<br>Infrared led | Led rosso<br>Red Led           |                  | Led infrarosso<br>Infrared led |
| Minimo oggetto rilevabile<br><i>Min. sensible object</i>     | 2.0φ  | 5.0φ                 | 10.0φ                          | 2.0φ                           | 5.0φ             | 10.0φ                          |
| Peso<br><i>Weight</i>  | 285 gr.                                     |                      |                                | 305 gr.                        |                  |                                |

CURVE CARATTERISTICHE < TIPICHE > / Characteristic curve <Typical>

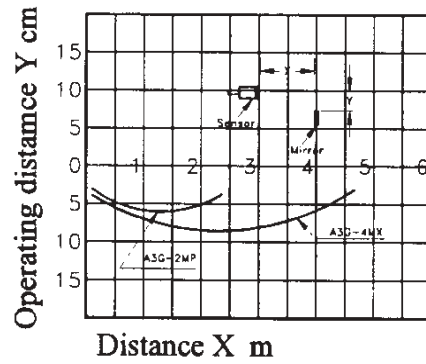
Tipo a tasteggio / Reflex type  
A3R-1MX

Sensing area



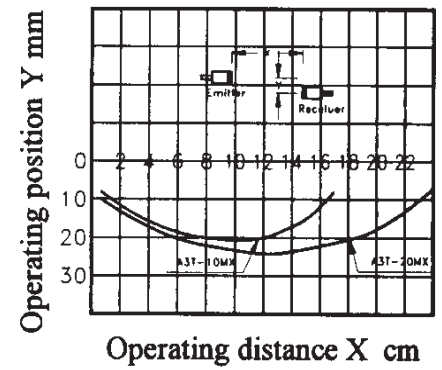
Tipo con catarinfrangente / Mirror reflex type  
A3G-2MR / A3G-4MX

Setting range

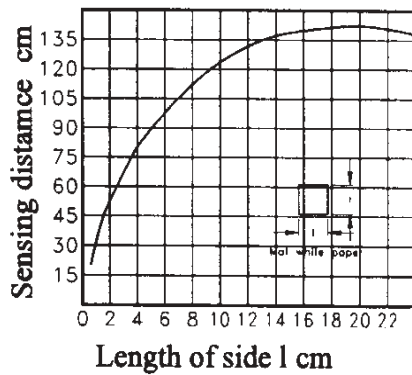


Tipo a barriera / Thru beam type  
A3T-10MX / A3T-20MX

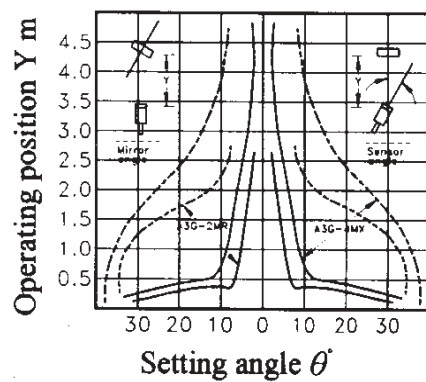
Setting range



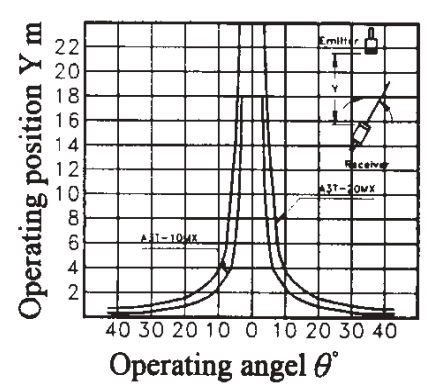
Sensing area



Setting angle



Setting angle



■ Dimensioni / Dimensions mm.

